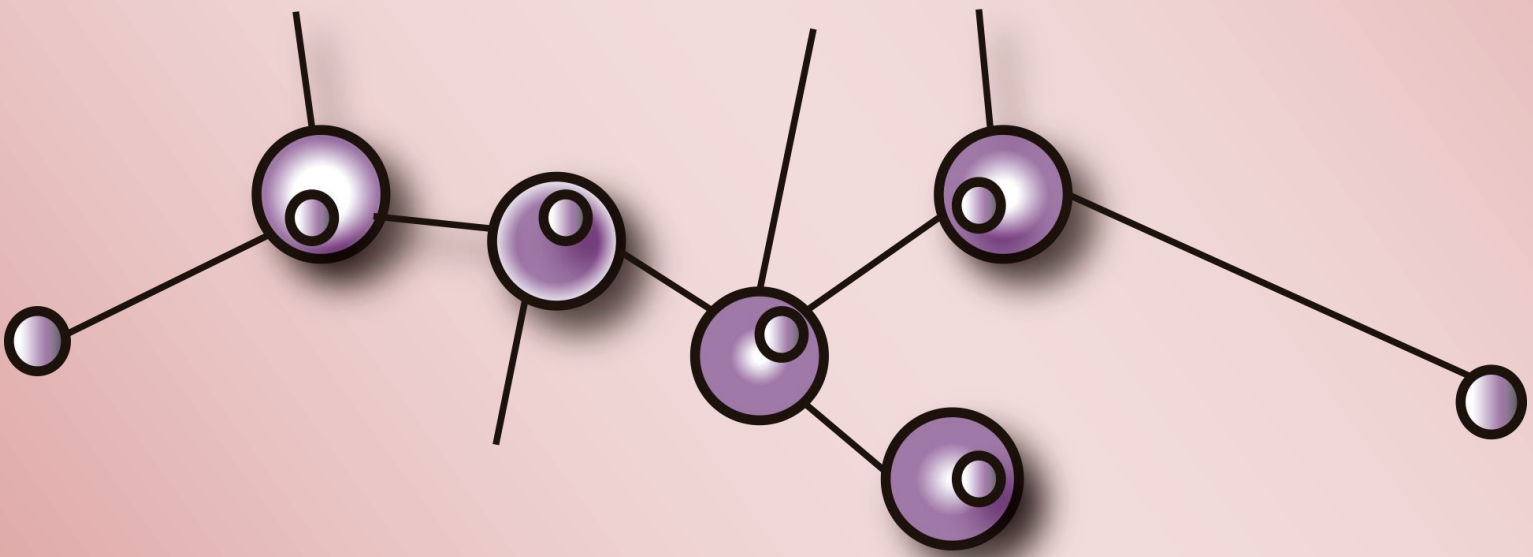


Metodología de transferencia



Metodología de transferencia.

Pasos a tener en cuenta en el proceso de Ruta Violeta, como aspectos fundamentales, para la posibilidad de transferencia de buenas prácticas.

POR QUÉ se quiere hacer	FUNDAMENTACIÓN
PARA QUÉ se quiere hacer	OBJETIVOS
DÓNDE SE va a hacer	AMBITO DE ACTUACIÓN
A QUIÉNES va dirigido	ASOCIACIONES, ENTIDADES DESTINATARIAS
CÓMO se va a hacer	METODOLOGIA
QUÉ queremos hacer	ACCIONES, ACTIVIDADES
CUÁNDO lo vamos a hacer	TEMPORALIZACIÓN
QUIÉNES lo van a hacer	RECURSOS HUMANOS
CON QUÉ se va a hacer	RECURSOS MATERIALES

Sería conveniente que se siguieran las siguientes pautas, para el **desarrollo o implementación de la Ruta Violeta:**

1. Las asociaciones que forman parte de la Federación Feminista Gloria Arenas, proponen a compañeras, que tienen formación y trabajan desde el feminismo, para ir a los encuentros autonómicos y que tienen **disponibilidad** en días laborables y en fin de semana. Están dispuestas a participar en todo el proceso de implementación del proyecto, la formación, el trabajo en comunidades autónomas, la sistematización, la participación en el encuentro final.
2. Los criterios de selección de las entidades participantes en cada Comunidad Autónoma tienen que estar muy claros. Entre los criterios se encuentran la **pertenencia a redes autonómicas y estatales**, ejemplo “Nosotras Decidimos” el haber participado en “Marea Violeta”, en “el Tren de la Libertad”.
3. Las entidades clave en cada Comunidad Autónoma, deben haber contestado el **cuestionario inicial** y declarar su interés y compromiso por participar en el proyecto.
4. En el cuestionario va un párrafo que se refiere a su interés en participar, al compromiso que requiere y al consentimiento de la difusión de esas buenas prácticas en todos los formatos, redes sociales, documentos y videos, y se comprometan a participar en el encuentro de Málaga. Y muestre nuestro compromiso de visibilizarlas como quienes desarrollan esa **buena práctica**, y que asumimos los gastos de desplazamiento, alojamiento y manutención de las compañeras que vengán al encuentro de Málaga.
5. Planificación de la agenda de los **viajes**. Las rutas se hacen respetando y consensuando las propuestas de las compañeras de las entidades de las diferentes Comunidades Autónomas.

6. Las comunicaciones, difusión y decisiones las toman las compañeras del equipo coordinador del proyecto y de ahí trasladan la decisión sobre las **gestiones y difusiones** a realizar al equipo técnico.
7. Se realizará el encuentro con metodología del **feminismo dialógico**, a través de un dialogo con preguntas generadoras de reflexión e intercambio, una entrevista abierta de igual a igual, desde el reconocimiento y autoridad a quienes nos están recibiendo.
8. De estos encuentros se generan unos **informes de sistematización**, teniendo en cuenta las herramientas generadas por la metodología, las fichas de buenas prácticas, etc....y un pequeño video de cada encuentro. Con todo ello se irá obteniendo la información y documentación para conseguir los resultados del proyecto.
9. Es importante mantener el contacto y realizar un **trabajo continuo** con las entidades seleccionadas en cada Comunidad Autónoma.
10. Este proyecto se desarrolla desde el reconocimiento a las asociaciones de mujeres y/o feministas. Articulando un espacio de sinergia entre este proyecto y el de Empoderamiento Feminista en el encuentro final, en el que se compartirá a las ponentes, y las conclusiones y agenda política.

Observaciones y comentarios

